

Größentabelle



Vans Herren und Damen Schuhe fallen erfahrungsgemäß wesentlich kleiner aus als normale Sportschuhe. Während die Kinder-/ Jugendschuhe normal ausfallen. Wir haben diese Tatsache in unserer Größentabelle berücksichtigt.

Damen / Herren

Fußlänge	UK-Größe	EU	US-Herren	US-Damen
20,5 cm	2,5	34,5	3,5	5,0
21,0 cm	3,0	35,0	4,0	5,5
21,5 cm	3,5	36,0	4,5	6,0
22,0 cm	4,0	36,5	5,0	6,5
22,5 cm	4,5	37,0	5,5	7,0
23,0 cm	5,0	38,0	6,0	7,5
23,5 cm	5,5	38,5	6,5	8,0
24,0 cm	6,0	39,0	7,0	8,5
24,5 cm	6,5	40,0	7,5	9,0
25,0 cm	7,0	40,5	8,0	9,5
25,5 cm	7,5	41,0	8,5	10,0
26,0 cm	8,0	42,0	9,0	10,5
26,5 cm	8,5	42,5	9,5	11,0
27,0 cm	9,0	43,0	10,0	11,5
27,5 cm	9,5	44,0	10,5	12,0
28,0 cm	10,0	44,5	11,0	---
28,5 cm	10,5	45,0	11,5	---
29,0 cm	11,0	46,0	12,0	---
30,0 cm	12,0	47,0	13,0	---
31,0 cm	13,0	48,0	14,0	---

Kinder / Jugend

Fußlänge	UK-Größe	EU	US
17,0 cm	11,0	28,0	11,5
17,5 cm	11,5	29,0	12,0
18,0 cm	12,0	30,0	12,5
18,5 cm	12,5	30,5	13,0
18,5 cm	13,0	31,0	13,5
19,0 cm	13,5	31,5	1
19,5 cm	1	32,0	1,5
20,0 cm	1,5	32,5	2,0
20,5 cm	2,0	33,0	2,5
21,0 cm	2,5	34,0	3,0
22,0 cm	3,0	35,0	4,0
22,5 cm	3,5	36,0	4,5
23,0 cm	4,0	36,5	5,0
23,5 cm	4,5	37,0	5,5
24,0 cm	5,0	38,0	6,0
24,5 cm	5,5	38,5	6,5
25,0 cm	6,0	39,0	7,0

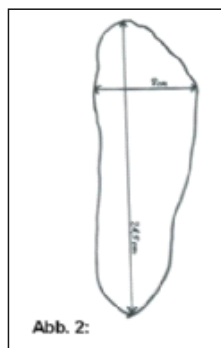
3 Schritte zu Ihrer optimalen Schuhgröße " Sicher einkaufen durch optimale Passform "

Viele Schuhmarken und Schuhtypen zeichnen sich durch eine unterschiedliche Passform aus. Damit Ihnen Ihr Wunschschuh optimal passt, ermitteln wir gerne Ihre individuelle Schuhgröße. Die Ermittlung erfolgt ganz einfach über einen individuellen Fußabdruck.



Schritt 1: Umzeichnen beider Füße

Stellen Sie bitte Ihren Fuß auf ein Blatt Papier. Dann nehmen Sie einen dünnen Stift zur Hand und umzeichnen Ihren Fuß (Abb. 1). Dies sollte eine zweite Person vornehmen, um die Genauigkeit des Fußabdrucks zu gewährleisten. Bitte wiederholen Sie diesen Schritt bei Ihrem zweiten Fuß.



Schritt 2: Ausmessen des Fußabdrucks

Messen Sie jetzt die maximale Länge und Weite beider Fußabdrücke mit einem Lineal aus und notieren sich die Ergebnisse (Abb. 2). Die ermittelten Daten zeigen die Länge und Weite Ihrer Füße.

Schritt 3: Übermittlung der Ergebnisse

Die ermittelten Daten können Sie entweder mit unserer Größentabelle abgleichen, oder uns über unser Kontaktformular zusenden. Wählen Sie bitte den **Betreffpunkt Ergebnisse Fußmessungen** und nennen uns **Marke und Schuh für den Sie sich interessieren**. Wir ermitteln dann Ihre optimale Größe zu Ihrem Wunschschuh.